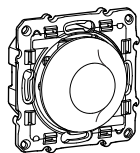


Univerzális fényerőszabályzó betét kapacitív és induktív terheléshez

Használati utasítás



S5-R515

Odace

Az Ön biztonsága érdekében



VESZÉLY

Súlyos dologi kár és személyi sérülés kockázata áll fenn – pl. tűz vagy áramütés révén – helytelen villamos szerelés következtében.

A biztonságos villamos szerelés csak akkor szabványos, ha az adott személy rendelkezik a következő területeken szükséges alapvető ismeretekkel:

- Telepítőhálózatokhoz történő csatlakoztatás
- Több villamos készülék csatlakoztatása
- Villamos vezetékek fedtetése

Ilyen készségekkel és tapasztalattal általában csak a villamos szerelési technológia területén képzett szakemberek rendelkeznek. Ha a szerelést végző személyek nem felelnek meg ezeknek a minimális követelményeknek, illetve bármilyen módon figyelmen kívül hagyják őket, a dologi károk vagy személyi sérülések egyedüli felelőssége Önt terheli.



VESZÉLY

Halálos áramütés veszélye!

A kimenetek akkor is feszültség alatt lehetnek, ha a készülék ki van kapcsolva. A csatlakoztatott terheléseken történő bármilyen munkavégzés előtt mindig kapcsolja le az elektromos hálózatra kapcsolt bekötővezeték biztosítékát.

A fényerőszabályzó betét ismertetése

A forgatógombos fényerőszabályzó betét (a továbbiakban „fényerőszabályzó”) lehetőséget nyújt az ohmos és kapacitív vagy induktív terhelések kapcsolására és fényerőszabályozására, pl.

- normál 230 V-os izzólámpák és 230 V-os halogénizzók esetén
- szabályozható, induktív transzformátorral rendelkező kisfeszültségű halogénizzók esetén
- szabályozható, elektronikus transzformátorral rendelkező kisfeszültségű halogénlámpák esetén

A fényerőszabályzó automatikusan felismeri a csatlakoztatott terhelést.



VIGYÁZAT

A készülék károsodhat.

- A készüléket mindig a megadott minimális terheléssel működtesse.
- Védje az áramkört 10 A-es biztosítókkal, ha a készülék X csatlakozóegységére további terhelések lesznek kötve.
- Kizárólag szabályozható transzformátorokat csatlakoztasson.

A fényerőszabályzó felszerelése

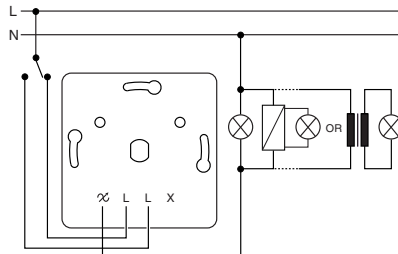


A megengedett maximális terhelés csökkentésére a csökkentett hőteljesítmény következtében kerül sor, ha a készülék nem egy szabványos süllyesztett szerelődobozba van felszerelve az alábbi ábra szerint:

Terhelés-csökkenés	Üreg/gipszkarton falba való szerelés *	Különböző kombinációban sorolásban szerelve *	1-es vagy 2-es falon kívüli emelőkeretbe szerelve	3-as falon kívüli emelőkeretbe szerelve
25 %	x	x		
30 %			x	
50 %				x

* Több tényező együtthatása esetén adja össze a terheléscsökkenéseket

- 1 Végezze el a fényerőszabályzó vezetékvezetését a kívánt alkalmazásnak megfelelően.



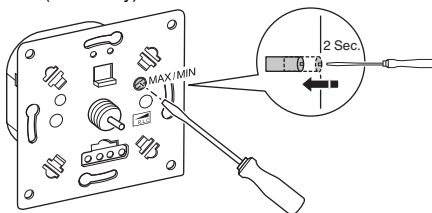
Állítsa be a lámpák háttérfényét és maximális fényerejét.



A fényerőszabályzó bekapcsolásakor és a forgókapcsoló csökkentett fényerő állásba való forgatásakor a csatlakoztatott lámpák minimális fényerővel világítanak.

Állítsa be a háttérfény erejét és maximális fényerőt, mielőtt felszereli a fedeleket.

- 1 Nyomja meg a forgatógombot: a fényerőszabályzó felkapcsol.
- 2 Forgassa a forgatógombot az óra járásával ellenkező irányba: a fényerőszabályzó csökkenti a fényerőt az előre beállított minimális értékre (háttérfény).

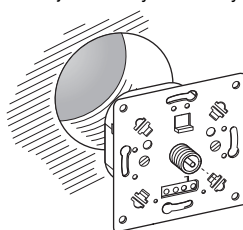


- 3 Megfelelő segédeszközzel (pl. csavarhúzóval) nyomja be a mikrogombot (MAX/MIN). Két másodperc elteltével a fényerőszabályzó az abszolút minimumra csökkenti a fényerőt.
- 4 Tartsa benyomva a mikrogombot, és fordítsa el a forgatógombot az óra járásával megegyező irányba: a minimális érték módosul.
- 5 Engedje fel a mikrogombot, amint elérte a kívánt háttérfényerőt: a rendszer elmenti az új minimális értéket.

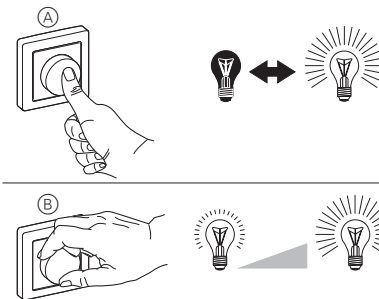


A maximális fényerő módosítása ugyanígy történik.

- 1 Szerelje fel a fényerőszabályzót.



A fényerőszabályzó kezelése



- A Nyomja meg a forgatógombot: a csatlakoztatott lámpák be- vagy kikapcsolnak.
- B Fordítsa el a forgatógombot az óra járásával megegyező vagy azzal ellentétes irányba: a csatlakoztatott lámpák fényereje nő vagy csökken.

Mi a teendő probléma esetén?

A csatlakoztatott lámpa nem kapcsol be.

- Csökkentse a csatlakoztatott terhelést.
- Túl magas hőmérséklet miatti túlterhelés esetén a fényerőszabályzó nem kapcsolható be újra, hanem ki kell cserélni.

A fényerőszabályzó magától lecsökkenti a fényerőt.

- Várja meg, míg lehül a fényerőszabályzó és csökkentse a csatlakoztatott terhelést.

Műszaki adatok

Hálózati feszültség:	AC 230 V, 50 Hz
Névleges terhelés:	20–420 W
Minimális terhelés:	20 W
Terhelés típusa:	vagy ohmos/kapacitív vagy ohmos/induktív terhelés elektronikus
Rövidzárlat-védelem:	elektronikus
Túlfeszültségvédelem:	elektronikus
Üzemi hőmérséklet:	+5 °C – +35 °C

Schneider Electric Industries SAS

Műszaki kérdések felmerülése esetén, kérem, vegye fel a kapcsolatot a helyi ügyfélszolgálattal.

www.schneider-electric.com

